

Čas je za Infinito!

Zavarujte svoj krompir pred krompirjevo plesnijo.

Vremenske razmere so bile v zadnjem obdobju ugodne za razvoj krompirjeve plesni *Phytophthora infestans*, zato priporočamo da nasad zavarujete s fungicidi.

Krompirjevo plesen povzroča gliva *Phytophthora infestans* in je najpomembnejša bolezen krompirja, ki je povzročila irsko lakoto in množično preseljevanje naroda. Ugodni pogoji za okužbo so deževno vreme ali visoka zračna vlaga in temperature med 18°C in 23°C. Inkubacijska doba je lahko tudi 3 dni, povprečju pa traja 4-6 dni. Krompirjeva plesen se širi s pomočjo spor in/ali micelija. Spore se širijo s pomočjo vetra, okužba se lahko izvrši v roku parih ur. Širjenje bolezni s pomočjo micelija je možno samo iz okuženih v zdrave dele rastline, zato je pomembno, da za saditev uporabljamo samo zdrave gomolje in uničimo samosevce krompirja v naslednji kulturi. Do okužb gomoljev lahko pride med rastjo ali v času spravila, kjer se spore sperejo v tla in jih okužijo.

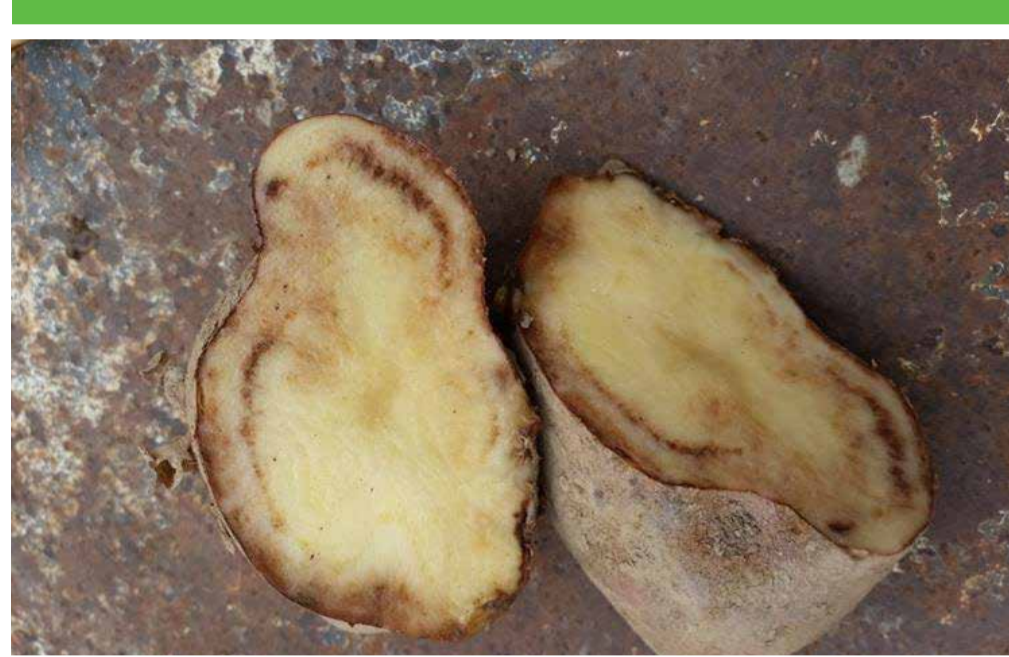
Simptomi: Po uspešni okužbi se na listih, stebelu ali listnem peclju pojavijo pege, ki so okrogle ali nepravilne oblike temno zelene do vijolično-črne barve. Steblo in listni peclji postanejo rjavi, lahko tudi počrniijo, listi potem tudi porjavijo in odmrejo. Začetne okužbe lahko ugotovimo tako, da odtrgan list krompirja obrnemo proti svetlobi. Na okuženem listu so vidni oljni madeži, podobno kot oljni madeži na listu papirja. Na spodnji strani listov se ob robu peg ob dežju ali rosi vidi snežno bela plesniva prevleka. Okuženi gomolji pa imajo rahlo uleknjene pege, ki segajo tudi do 15 mm globoko. Lahko nastopijo tudi sekundarne okužbe z glivami in bakterijami (*Erwinia* spp.) na gomoljih, kjer posledično pride do težav s skladiščenjem, prodaje in transportom.



Plesen zatiramo preventivno, po napovedih prognostične službe, saj ko enkrat okužba nastopi jo zelo težko učinkovito zatremo. Okužena rastlina, ki je ne zaščitimo pravočasno lahko popolnoma propade v roku dveh tednov. V Evropi imamo tip A1 in A2, ki okužujeta rastlino in se tudi razmnožujeta na spolni način. Infinito je vodilni pripravek v Evropi za preprečevanje okužb prej omenjenih tipov krompirjeve plesni.

Krompirjeva plesen na gomoljih

Vir plesni na gomoljih, ki povzročata izgube pridelka tudi med skladiščenjem so sporangiji in zoospore, ki se sperejo iz listov po stebelu zaradi dežja ali namakanja. Preprečitev plesni na gomoljih zahteva fungicide, ki preprečujejo sporulacijo in s tem spiranje spor iz cime do gomoljev. Sporangiji, ki se sperejo v tla ob tem času lahko v tleh ostanejo vitalni tudi nekaj tednov.



Zakaj Infinito?

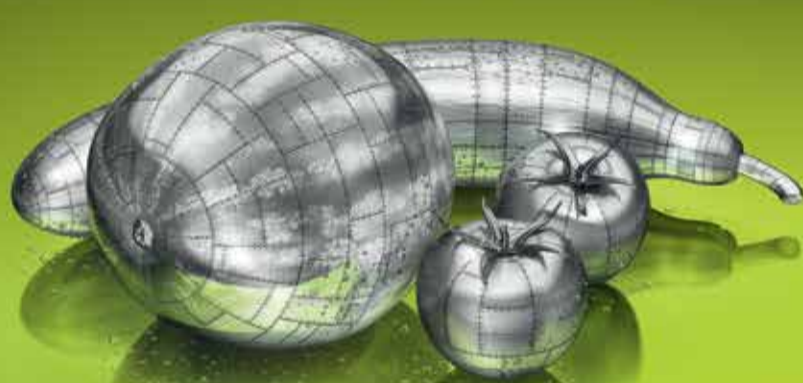
Infinito je vodilni pripravek v Evropi v boju proti krompirjevi plesni (tip A1 in A2) tako na listih kot tudi na gomoljih.

Deluje na vse stopnje razvoja gliv in omogoča močno ter zanesljivo zaščito proti krompirjevi plesni, ne glede na temperature. Ključ do optimalnega pridelka in kakovost gomoljev je uspešno varstvo listov in stebela ter zdrava cima. Infinito omogoča foliarno zaščito poleg tega pa močno zavira tudi sporulacijo, in s tem prepreči spiranje spor v tla in posledično okužb na gomoljih. Aktivna snov propamokarb se zelo hitro vpije v list in steblo (sistemsko delovanje) in s seboj vnese tudi aktivno snov fluopikolid, ki ima translaminarno delovanje in s tem zaščiti tudi spodnjo stran lista. Pripravek se zelo dobro veže (ostane na površini lista) ter enakomerno razporedi po listu. Način delovanja je neodvisen od temperatur in sončne svetlobe.



INFINITO

Odločilna zaščita krompirja!



Nasveti za uporabo:

Varstvo pred boleznimi začnemo ob napovedi pristojnih služb, ki spremljajo bolezen glede na vremenske razmere oz. ko se vrste krompirja sklenejo.



ANTRACOL® WG na krompirju za zatiranje krompirjeve plesni (*Phytophthora infestans*) in črne listne pegavosti krompirja (*Alternaria solani*) v odmerku 2,5 kg/ha (25 g/100 m²) pri porabi 400–600 L vode/ha. Uporabimo ga največ 4-krat v eni rastni sezoni na istem zemljišču, s tretiranjem začnemo ko se sklenejo vrste. Karenca 14 dni



ANTRACOL® COMBI WP v krompirju za zmanjševanje okužb krompirjeve plesni (*Phytophthora infestans*) v odmerku 2,5 kg/ha ob porabi vode 200–800 L/ha, od razvojne faze, ko je prvi bazalni stranski poganjek viden (>5 cm), do razvojne faze polnega cvetenja: odprtih 50 % cvetov na prvem socvetju (BBCH 21–65). S pripravo lahko na istem zemljišču tretiramo največ 4-krat v eni rastni sezoni. Karenca 14 dni.



INFINITO® v krompirju za zatiranje krompirjeve plesni (*Phytophthora infestans*) v odmerku 1,2–1,6 L/ha. Priporočena poraba vode je 200–800 L/ha, odvisno od razvojne faze krompirja. Skupni odmerek ne sme preseči 6,4 L/ha v eni rastni sezoni. Na istem zemljišču se lahko tretira največ 4-krat v eni rastni sezoni s fungicidi iz različnih kemičnih skupin. Uporablja se ga preventivno v skladu z napovedjo opazovalno-napovedovalne službe za varstvo rastlin oziroma, ko se sklenejo vrste krompirja. Tretira se v 7–10 dnevni intervalih, odvisno od infekcijskega pritiska bolezni. Ob tretiranju mora biti listje suho.

V borbi proti krompirjevi plesni je **INFINITO®** »must have« pripravek, ki ga pridelovalci v Evropi vključijo v svoje programe. Da pa pripravek izkoristite maksimalno je najbolje, da se ga uporabi, ko se sklenejo vrste in krompir začne nastavljat gomolje. Ta pristop je bolj učinkovit, kot pa čakanje, da je plesen aktivna in se spore sperejo v tla še predno se uporabijo fungicidi z delovanjem na gomolje. Pripravek lahko uporabite štirikrat v sezoni, v odmerku 1,6 l/ha, izmenjaje s fungicidi iz drugih kemičnih skupin. Tretira se v intervalih 7-10 dni, odvisno od pritiska bolezni. Karenca je 7 dni.